

AFEST

Retours d'expériences sur l'action de formation en situation de travail



ÉPISODE 4
EN UN COUP D'OEIL...

UNE COLLABORATION

À RETENIR



- Consacrée en 2018 par la loi pour la liberté de choisir son avenir professionnel, l'AFEST est une modalité pédagogique qui permet une formation sur-mesure, adaptée à la réalité des métiers, au cœur du travail.
- Elle nécessite la collaboration de chacun : salarié apprenant, formateur/accompagnateur, entreprise.
- L'AFEST présente de nombreux avantages pour le salarié apprenant, l'accompagnant et l'entreprise. L'apprenant monte en compétence à partir de vraies situations de travail et est directement opérationnel. Le salarié d'expérience, qui accompagne, développe également des compétences et bénéficie d'une forme de reconnaissance. L'entreprise travaille, en parallèle, sur la qualité de vie au travail, l'organisation et le collectif en lien avec ses process et sa culture.

REPLAY DE LA VIDEO



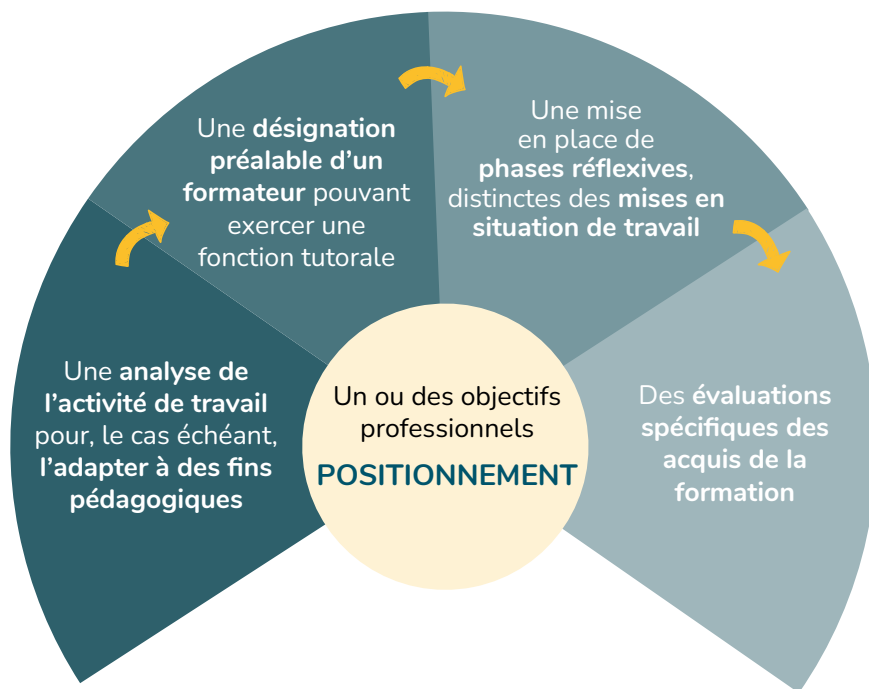
[Replay Épisode 4](#)

LIENS UTILES

- [Expérimentation AFEST. Action de Formation En Situation de Travail | Agence nationale pour l'amélioration des conditions de travail \(Anact\)](#)
- [\[Etude-Enquête\] Le financement de l'Afest. Premier état des lieux - Centre Inffo \(centre-inffo.fr\)](#)
- [Les encas pro. de la connaissance à emporter - Emfor BFC \(emfor-bfc.org\)](#)



CONDITIONS DE L'AFEST



RETOURS D'EXPÉRIENCES

Expérimentation dans le secteur de l'insertion par l'activité économique



Structures d'Insertion par l'Activité Économique (SIAE) du bassin de Dole : Inter fringues, COOP(AGIR, Demain ensemble, Régie de quartier



Région Bourgogne-Franche-Comté



Développer et accompagner les AFEST, capitaliser et diffuser, sur des compétences repérées suite à un travail sur les référentiels



Salariés volontaires sur plusieurs métiers



Référentiels métiers, grilles d'évaluation, synopsis du parcours AFEST (plusieurs mises en situation et entretiens réflexifs)



En cours de déploiement

Expérimentation dans le secteur de l'animation périscolaire



ARACT BFC (pilotage), Familles Rurales BFC



DREETS BFC + UNIFORMATION



Valider les compétences permettant à une salariée de prendre en charge des animations



Une salariée volontaire de 60 ans sans diplôme dans l'animation et avec des freins sur la formation « classique »



Analyse du travail, positionnement, séquence AFEST avec mise en situation puis séquence réflexive avec vidéo, évaluation, certificats de réalisation.



Formation de 2 formatrices avec Dev'AFEST, mise en place d'une commission AFEST, création de documents pour communiquer aux employeurs, développement sur d'autres métiers